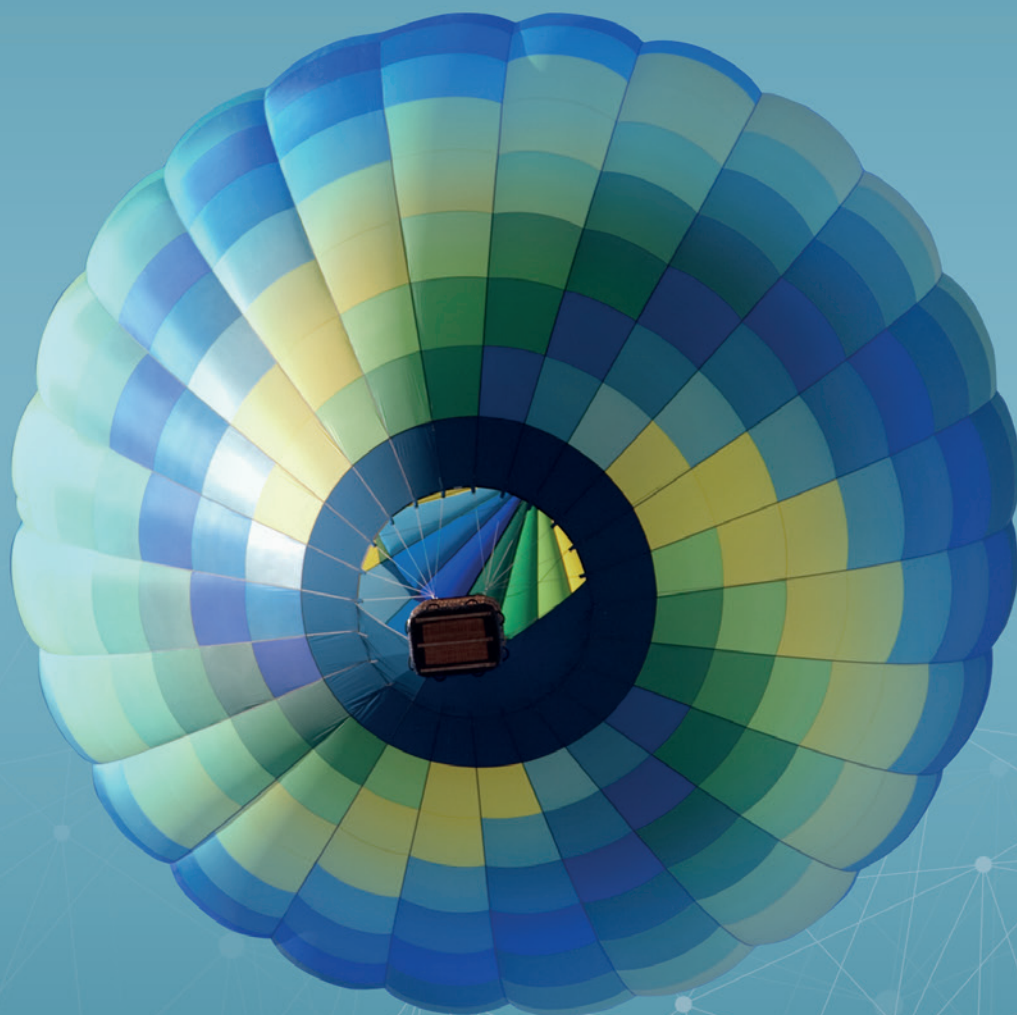




打造 轻松自如的洗衣房

Line 6000 系列烘干机

伊莱克斯商用电器 Line 6000 系列



L6000系列滚筒式烘干机

凭借技术创新 驱动卓越性能

凭借深入研究和领先的产品开发,我们的烘干机符合人体工学,操作简便,极为省钱省时。



更简单、更健康、更安全

经认证的人体工学设计,以人为本,打造卓越的用户体验。



业内独家



实时解决方案

随时随地监控您设备的状况和性能,并采取措施改善您的业务。



长期节省成本

采用创新功能节省运行费用和时间,并拥抱可持续的生活方式。



卓越生产效率

更短时间内烘干更多衣物。



洗涤重量/次	7KG	14KG	20KG
烘干机型号	TD6-7	TD6-14	TD6-20



Adaptive Fan

性能高、噪音小

自适应风扇控制(AF)能够自动调整风扇转速,以节省能源,缩短烘干时间,并实现均匀的干燥效果。这一功能也可根据需要用于降低噪音水平,并使得烘干机能够安装在有挑战的环境下。自适应风扇能够自动开启,例如在过滤器堵塞,或通风管道太小的情况下。它还可以延长风扇的使用寿命,为您节省时间和金钱。

*自适应风扇控制仅适用于电加热设备。



Moisture Balance

防止过度烘干

湿度平衡功能(MB)将在整个烘干过程中检测衣物湿度。一旦衣物全干或到达设定的湿度水平,就立刻停止烘干,从而保护衣物并节省能源。



Drum Speed

适用于所有面料的最佳烘干效果

从精致的丝织物到厚重的棉织物:只需手动调节滚筒转速(DS),以控制机械动作。衣物将跟随滚筒以正确的方式转动,实现极速烘干。